

Cube GPU Server G400

Rack Server

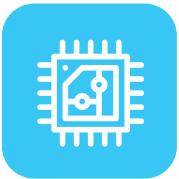
Introduction



G400 (24 drives)

CUBETECH SYSTEM의 Cube GPU Server G400은 차세대 4U 2소켓 서버로 이중 너비 GPU카드를 최대 10대까지 지원합니다. 표준 PCIe카드 4장 및 OCP카드 3장을 수용할 수 있으며, 광범위한 확장을 위해 24개의 3.5" 드라이버 또는 12개의 NVME SSD를 통해 놀라운 스토리지 옵션을 제공합니다. G400은 고성능의 유연한 아키텍처, 견고한 안정성, 손쉬운 배포 및 단순화된 관리, 애플리케이션 가속화를 위해 설계 되었으며 AI 교육, AI 추론, 고성능 컴퓨팅(HPC), 이미지 및 비디오 분석과 데이터베이스, 엔터프라이즈 및 퍼블릭 클라우드 구축을 지원합니다.

Highlights



최적의 성능

- 일반 컴퓨팅 : 4세대 인텔® 제온® 사파이어 래피즈 프로세서 2개 (프로세서당 최대 350W TDP) 및 32 x DDR5 DIMM으로 전체 성능을 최대 50% 향상
- 지능형 컴퓨팅 : 최대 10개의 이중 너비 GPU 카드로 AI 컴퓨팅을 25% 향상
- 대용량 스토리지 : 최대 24개의 3.5인치 SAS/SATA 드라이브 또는 12개의 NVMe SSD + 8개의 SATA/SAS 드라이브
- 다양한 I/O : 8 x 듀얼 와이드 GPU의 일반적인 구성, 6 x 표준 PCIe 카드 및 3개의 업계를 선도하는 OCP NIC



극도의 유연성

- 계단식 토폴로지와 균형 토폴로지 간의 원클릭전환으로 여러 시나리오에 유연하게 적응
- PCIe 리타이머가 없는 설계로 PCIe 레인 대기 시간 및 시스템 전력 소비 감소
- 대규모 클러스터 배포에 적합한 GPUDirect Storage/RDMA/P2P



최고의 신뢰성

- 내진동성과 소음 감소 기능을 갖춘 혁신적인 드라이브 설계로 업계 평균 대비 고장률 60% 감소
- 향상된 시스템 견고성 설계 및 자동 펌웨어 복구
- 안정적인 팬 이중화 : N+1 이중화의 맞춤형 8080+ 팬 6개 또는 8개
- PSU 이중화 및 고효율 : N+N/N+M 이중화의 3000W 티타늄 PSU 4개

Technical Specifications

폼팩터	4U rack server
프로세서	2 × 4세대 Intel® Xeon® Scalable processors (Sapphire Rapids), up to 350 W TDP per processor
칩셋	Emmitsburg PCH
메모리	32 X D DIMMs at up to 4800 MT/s, slots, up to 128GB per DIMM
스토리지	Hot-swappable drives configurations: - Up to 24 × 3.5-inch SAS/SATA drives - Up to 12 x NVMe SSDs and 8 x SATA/SAS drives Flash storage: dual M.2 SSDs
RAID	RAID 0, 1, 10, 1E, 5, 50, 6, or 60 : 정전으로부터 캐시데이터를 보호하기 위한 supercapacitors RAID 레벨 마이그레이션, 드라이브 로밍, 자가진단 및 원격 웹기반 구성
네트워크	다양한 네트워크 확장 기능 : OCP 3.0 NIC 슬롯 3개 지원
PCIe 슬롯	GPU 카드전용 슬롯 10개를 포함하여 최대 14개의 표준 PCIe 5.0 슬롯
GPU Card	10 x dual-width GPU cards
팬모듈	N+1 이중화의 핫스왑 가능 역회전 팬모듈 6개 또는 8개
전원공급장치	Hot-Swappable 가능한 플래티넘/티타늄 PSU 4개(N+N/N+M 이중화) - 1200 W -48 V to -60 V DC PSUs (input: -38.4 V to -72 V DC) - 1500 W 380 V HVDC PSUs (input: 260 V to 400 V DC) - 2000 W AC Platinum/Titanium PSUs 1800 W (input: 200 V to 220 V AC, or 192 V to 200 V DC) 2000 W (input: 220 V to 240 V AC, or 200 V to 288 V DC) 2150 W Titanium PSUs (input: 230 V to 240 V AC, or 230 V to 288 V DC) - 3000 W AC Titanium PSUs 2500 W (input: 200 V to 220 V AC or 192 V to 200 V DC) 2900 W (input: 220 V to 230 V AC or 192 V to 200 V DC) 3000 W (input: 230 to 240 V AC or 230 V to 288 V DC)
관리시스템	iBMC칩은 하나의 전용관리 GE 네트워크 포트를 통합하여 포괄적인 기능을 제공합니다. 장애진단, 자동O&M, 하드웨어 보안강화 등의 관리기능을 제공합니다. - iBMC는 Redfish, SNMP 및 IPMI 2.0과 같은 표준 인터페이스를 지원하며 HTML5/VNC KVM 기반의 관리 사용자 인터페이스 : 대역 외 관리기능 지원, 단순화된 관리를 위한 모니터링, 진단, 구성, 에이전트 없는 원격제어 등 - 시스템 충돌로 인한 충돌의 원인을 알 수 없을 경우 마지막 스크린샷 및 동영상 녹화기능 지원 - 장애진단 LED기본제공 - 5가지 지능형 기술과 같은 관리기능을 통해 지능형, 자동,라이프 사이클 전반에 걸쳐 시각화되고 정교한 관리 고급기능을 제공하는 Director 관리 소프트웨어를 구성하는 것은 선택사항입니다.
OS	Microsoft Windows Server, SUSE Linux Enterprise Server, VMware ESXi, Red Hat Enterprise Linux, Ubuntu etc.
보안	부팅 시 암호, 관리자 암호, TPM(Trusted Platform Module) 2.0, 보안패널, 보안부팅 및 새시 커버 열림 감지
온도	5°C ~ 40°C(41°F ~ 104°F)
레일가이드	L자형 가이드 레일, 조정 가능한 가이드 레일 및 고정 레일
치수(H x W x D)	175 mm x 447 mm x 898 mm (6.89 in. x 17.60 in. x 35.35 in.)